



Professionisti  
dell'automazione  
dei processi di  
movimentazione

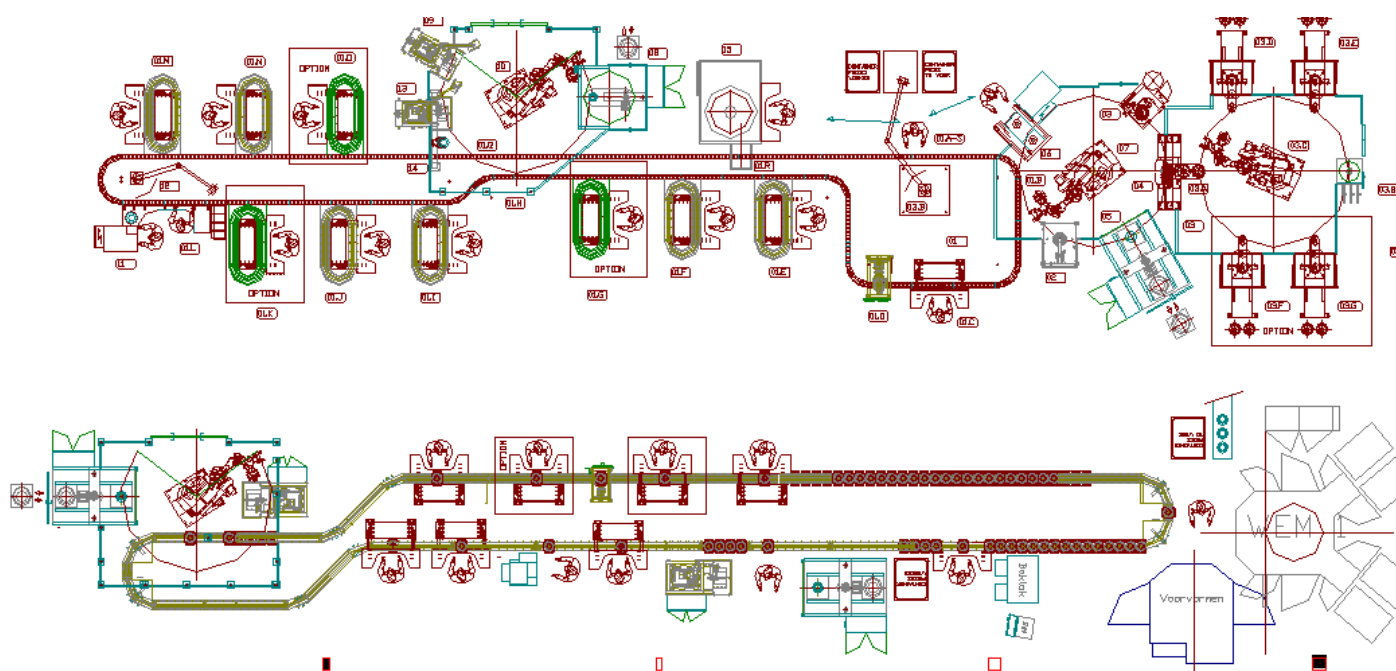
SOLUZIONI INTEGRATE  
PER LA LOGISTICA  
DI MAGAZZINO

# MOVIMENTAZIONE

Gli impianti di movimentazione vengono realizzati a partire da un'attenta progettazione basata sull'analisi dei flussi, la tipologia delle merci e l'ambiente d'impegno, per fornire soluzioni mirate al raggiungimento degli specifici obiettivi di efficienza ed

ottimizzazione dei processi, in ambito logistico e produttivo.

L'ampia gamma di soluzioni sviluppate consente l'integrazione compatibile con la presenza di macchinari, vie di transito, elementi strutturali ed altre tipologie di impianti.



## LINEE DI TRASPORTO

Svolgono la funzione di trasferire Unità Di Carico tra aree di stoccaggio, lavorazione ed imballo.

Costituite da sistemi di nastri, rulliere e catenarie, garantiscono flussi e prestazioni richiesti nel rispetto della sicurezza di tutti gli ambienti di lavoro.



## ELEVATORI E DISCENSORI

Trasformando di fatto il movimento dei prodotti da orizzontale a verticale consentono l'asservimento a più livelli di lavoro o di stoccaggio.

Lo sviluppo prettamente verticale, rende queste soluzioni estremamente efficienti per il superamento di dislivelli, anche elevati, con una ridotta occupazione della superficie di base.

## *Una soluzione per ogni applicazione?*

### TRASPORTATORI AEREI

Soluzione modulare con sistema di trasferimento del moto a catene continue. Grazie alla possibilità di impiegare curve sia sul piano orizzontale che verticale permette di realizzare impianti che sfruttano lo spazio in modo tridimensionale.

Il sistema prevede inoltre componenti di automatizzazione del carico, dello scarico e dello smistamento delle merci.







# PICKING



La capacità di evadere gli ordini in modo preciso e veloce costituisce un aspetto fondamentale della gestione dei magazzini.



Proponiamo diverse soluzioni adattabili alle specifiche esigenze di produttività del cliente:

- Sistemi per operatore verso materiale (carrelli a timone, carrelli commissionatori, carrelli automatici, trasloelevatori).
- Sistemi per materiale verso operatori (baie di picking, vertical storage system, pick to light).
- Sistemi di sorting (dispenser, robot depalettizzatori a portale o antropomorfi)



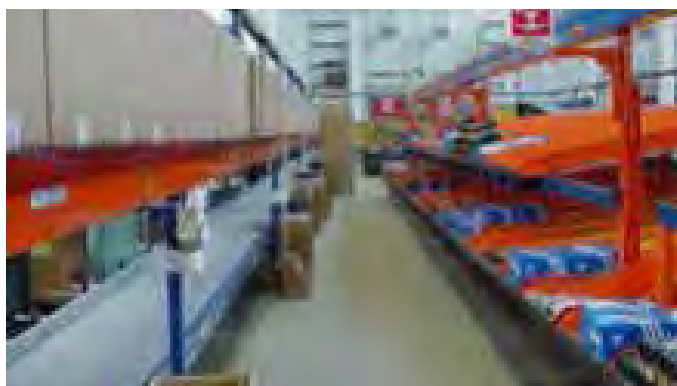
# LINEE DI COMPOSIZIONE E CONFEZIONAMENTO

L'attuale tecnologia permette di realizzare impianti in grado di soddisfare tutte le necessità di composizione del singolo ordine e del suo confezionamento. Gli impianti possono prevedere differenti livelli di automazione, integrando funzionalità che comprendono la preparazione degli imballi, la chiusura dei colli (mediante nastratura, reggiatura e filmatura), la loro pesatura ed etichettatura.

La gestione delle informazioni può essere automatizzata interfacciando, mediante collegamento in rete di Personal Computer e terminali portatili, a sistemi gestionali aziendali o di magazzino.

Il sistema prevede l'utilizzo di codici a barre o Tag per l'identificazione (automatica o manuale) delle merci e dei colli.

Trasportatori motorizzati o a gravità effettuano la movimentazione dei colli attraverso le varie fasi, fino allo smistamento su linee di accumulo per la palettizzazione finale.





# PALETIZZAZIONE

La palettizzazione automatica permette di sgravare il magazzino o la produzione da operazioni spesso scomode, pesanti e ripetitive. Mediante la centralizzazione di più linee produttive su isole robotizzate, è possibile ottimizzare spazi e tempi, limitando l'intervento umano alla sola sorveglianza dell'impianto, all'alimentazione dei pallet vuoti ed il prelievo del finito, eventualmente anche già etichettato ed avvolto per la spedizione o lo stoccaggio a magazzino.

Sono disponibili:

- **robot a portale**, caratterizzati da estrema velocità e un ingombro ridotto,



consentono l'ingresso e l'uscita dei prodotti da tutti e 4 i lati;

- **robot antropomorfi** in grado di migliorare le prestazioni di palettizzazione garantendo velocità e flessibilità operative.

Le diverse soluzioni consentono la palettizzazione automatica di svariati prodotti: scatole, casse in plastica o metallo, fardelli, bobine, sacchi, pannelli, fusti ed altro ancora.



# SPEDIZIONE



La predisposizione dei carichi per l'invio è un aspetto spesso sottovalutato, può essere ottimizzata mediante l'impiego di nastri distributori, generalmente a rulli, da cui saranno prelevati tramite carrello elevatore in grado di salire direttamente sull'automezzo.

Si ottengono importanti vantaggi operando in sicurezza, riducendo i tempi di carico, gli errori ed in alcuni casi anche lo scambio termico con l'ambiente esterno.



**PROLOG S.r.l.**

Piazza Venezia, 1 - 21020 Ranco (VA)  
Tel./Fax 0331 976635  
[www.prologsrl.com](http://www.prologsrl.com) - [info@prologsrl.com](mailto:info@prologsrl.com)